

# APLICACIÓ DEL QÜESTIONARI CESC DINS D'UN PROGRAMA DE PREVENCIÓ DE L'ASSETJAMENT ESCOLAR EN UN CENTRE DE SECUNDÀRIA

**Jordi Collell Caralt**

Psicopedagog EAP G-10

**Carme Escudé Miquel**

Psicopedagoga EAP G-05

**Eva Cantó Hurtado**

Cap d'estudis IES S'Arenal, Lluçmajor - Mallorca

**Juan José Escobar Ballesteros**

Director IES S'Arenal, Lluçmajor - Mallorca

## RESUMEN

El cuestionario CESC (Conducta y Experiencias Sociales en Clase) ha mostrado ser un instrumento válido y muy útil para detectar y prevenir las situaciones de maltrato entre iguales. En este artículo se hace referencia a la aplicación de una versión informatizada del CESC elaborada por la Conselleria d'Educació i Cultura de les Illes Balears, con la autorización de los autores. El cuestionario se utiliza como parte importante de un programa de convivencia incluido en el Plan de Acción Tutorial del IES S'Arenal, de Lluçmajor, Mallorca.

## ABSTRACT

The CESC survey (Behavior and Social Experiences in Class) has proven to be a valid and useful instrument to detect and prevent bullying situations. This paper refers to the implementation of a computerized version of CESC developed by the Conselleria d'Educació i Cultura de les Illes Balears, with permission of the authors. The questionnaire is used as an essential part of prevention program and improvement of the classroom climate, included in the Tutorial Action Plan of IES S'Arenal, Lluçmajor, Mallorca.

## EL QÜESTIONARI CESC

Com a psicopedagogs, de fa temps venim utilitzant amb resultats positius el qüestionari CESC, Conductes i Experiències Socials a Classe (Collell i Escudé, 2006) en escoles i instituts, com a eina de prevenció i detecció de conductes de maltractament entre iguals. Aquest qüestionari, que té el format d'una nominació entre iguals (*peer nomination*), s'ha mostrat un instrument senzill, àgil i potent que facilita al professorat un coneixement força real de les relacions socials que es donen entre els alumnes i possibilita una intervenció estratègica per intentar millorar la situació dels alumnes en situació de risc.

El CESC detecta els alumnes implicats en **conductes agressives** (diferenciant els diferents tipus d'agressivitat -física, verbal i relacional-), els qui són **víctimes** d'aquests tipus de conductes i els alumnes considerats com a prosocials. Així mateix inclou un sociograma que permet correlacionar aquests resultats amb l'**estatus sociomètric** de cada alumne (tipificat en quatre categories: (1) populars (2) rebutjats (3) ignorats i (4) controvertits).

La descripció, característiques i instruccions per a la seva aplicació estan publicades en aquesta mateixa revista *Àmbits de Psicopedagogia* (2006) núm. 18.

L'anàlisi dels resultats ens permet obtenir diferents perfils d'alumnes:

- Alumnes implicats **només en conductes agressives**: alumnes nominats en agressivitat però no en victimització (agressivitat instrumental). Bàsicament i de manera molt esquemàtica, la intervenció en aquests casos se centra en l'aplicació de mesures disciplinàries positives.
- Alumnes que **només experimenten situacions de victimització**: Alumnes nominats en victimització i no en agressivitat (víctima clàssica) L'eix de la intervenció amb la víctima clàssica consisteix en incorporar estratègies d'afrontament, habilitats socials i millora de l'autoestima.
- Alumnes implicats alhora en **conductes agressives i situacions de vic-**

**timització**: Alumnes nominats en els dos apartats.

- Des del punt de vista de l'agressivitat es corresponen a l'agressivitat reactiva
- Des del punt de vista de la victimització es corresponen a la víctima provocativa

En aquests casos caldrà treballar aspectes com la impulsivitat, el control de la ira i estratègies de comunicació assertiva i d'afrontament (no resposta) a la provocació dels companys.

- Alumnes prosocials (punts forts del grup classe): Són els alumnes que ajuden, animen els companys.

Aquestes dades combinades amb l'**estatus sociomètric** ens proporcionen una informació més concreta que ens permetrà dissenyar una intervenció més acurada.

## INFORMATITZACIÓ

El passat mes d'octubre, en el Congrés sobre Convivència Escolar i Participació de l'Entorn Educatiu de Palma de Mallorca, vam tenir l'oportunitat de presentar una ponèn-

cia compartida amb els companys de l'Institut S'Arenal de Lluçmajor (Mallorca, Illes Balears) sobre aquesta aplicació que han incorporat dins d'un programa de convivència integrat en el Pla d'Acció Tutorial del centre.

El CESC en la seva versió original es contesta amb llapis i paper, i la novetat sorgeix des de la Conselleria d'Educació i Cultura de les Illes Balears, que ha elaborat una versió informatitzada que es contesta mitjançant un ordinador. Així el treball d'introducció de dades i de correcció està totalment automatitzat, i l'aplicador obté els resultats de forma immediata amb tan sols prémer un botó.

El programa permet que els alumnes d'un grup classe introdueixin les dades al programa informàtic mitjançant la contestació de diverses preguntes relacionades amb els diferents aspectes que es van a analitzar, fent ús únicament del ratolí.

L'aplicador pot observar tot el procés en temps real i obtenir, en finalitzar l'entrada de dades per part dels alumnes, els resultats en forma de senzills gràfics estadístics però molt significatius: Agressivitat, victimització, prosocialitat i estatus socio-

mètric, a més d'altres informacions menys detallades.

Aquesta versió informatitzada del CESC es pot descarregar des de la següent adreça de l'Institut de la convivència i l'èxit escolar de la Conselleria d'Educació i Cultura de les Illes Balears:

<http://www.caib.es/sacmicrofront/contenido.do?mkey=M151&lang=CA&cont=3522>

#### **APLICACIÓ DE LA VERSIÓ INFORMATITZADA DEL CESC EN L'IES S'ARENAL (Mallorca)**

L'IES S'Arenal és un centre de Lluçmajor (Mallorca), que imparteix ESO, Batxillerat, PQPI i CFGM, amb un total de 675 alumnes i 85 professors.

Dins del conjunt d'actuacions que es desenvolupen en el centre per a la millora de la convivència, i d'entre les quals calen destacar el programa de carnet de convivència o carnet per punts i el servei de mediació escolar, també es troba l'aplicació del CESC, que ens permet obtenir una radiografia molt precisa dels aspectes socials d'un grup classe, informació que permet no només detectar sinó també prevenir problemes convencionals.

#### **Organització del Centre per aplicar el CESC:**

- S'inclou dins del Programa d'Acció Tutorial (PAT). El tutor és l'encarregat d'aplicar el qüestionari.
- El coordinador de TIC condiona l'aula d'informàtica on es realitzaran els qüestionaris.
- La cap d'estudis elabora l'horari d'aplicació del qüestionari (hora de tutoria o de classe amb el tutor).
- Les orientadores informen en les reunions de tutors de les característiques del CESC.
- El coordinador de TIC informa en les reunions de tutors del procés que s'ha de seguir per aplicar el qüestionari.
- Els caps d'estudi informen en la reunions de tutors de l'horari en què cada tutor ha de fer el qüestionari amb els seus alumnes.

#### **Resultats obtinguts:**

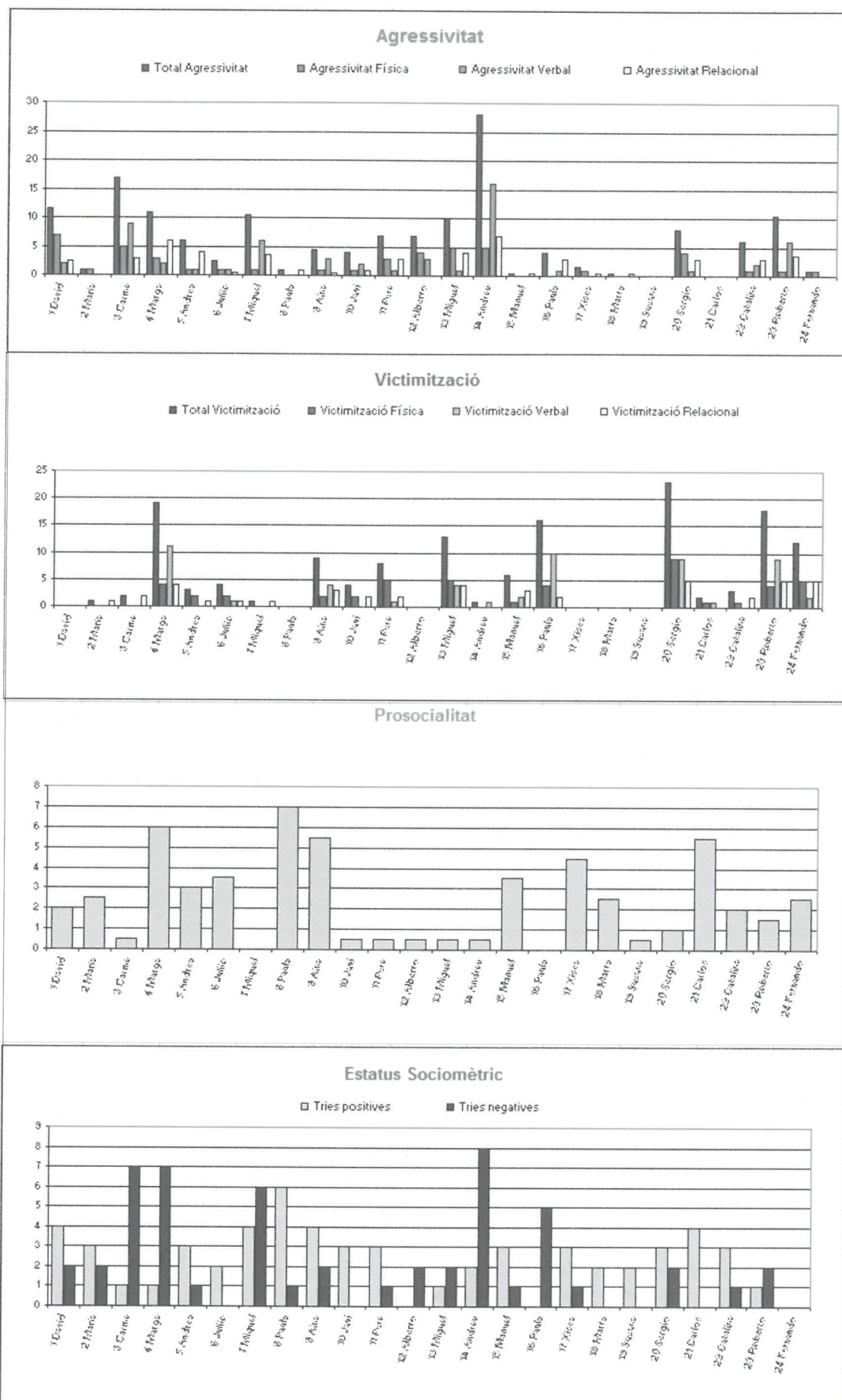
Si s'analitzen els resultats obtinguts es pot observar que existeix un cert patró que es repeteix en molts grups. Observem-ho en els següents resultats d'un grup de 1r ESO i un altre de 2n ESO.





Total Agressió	Agressió Física	Agressió Verbal	Exclusió social	Total Agressió	Agressió Física	Agressió Verbal	Exclusió social	Prosocialitat	Prosocialitat	1r ESO	Total Victimització	Victimització Física	Victimització Verbal	Victimització Relacional	Total Victimització	Victimització Física	Victimització Verbal	Victimització Relacional	Popular	Rebutjat	Ignorat	Contoverit	Tries +	Tries -
12	7	2	3		X			1		1 Joan	0	0	0	0									4	2
1	1	0	0					1		2 Maria	1	0	0	1									3	2
17	5	9	3	X	X	X		0		3 Núria	2	0	0	2						X			1	7
11	3	2	6					X	X	4 Teresa	19	4	11	4	X		X	X		X			1	7
6	1	1	4					2		5 Cati	3	2	0	1									3	1
3	1	1	1					2		6 Julio	4	2	1	1							X		2	0
11	1	6	4					0		7 Antoni	1	0	0	1								X	4	6
1	0	0	1					4	X	8 Aina	0	0	0	0					X				6	1
5	1	3	1					3	X	9 Marga	9	2	4	3									4	2
4	1	2	1					0		10 Pere	4	2	0	2									3	0
7	3	1	3					0		11 Carles	8	5	1	2	X								3	1
7	4	3	0		X			0		12 Josep	0	0	0	0							X		0	2
10	5	1	4		X			0		13 Andreu	13	5	4	4	X		X						1	2
28	5	16	7	X	X	X	X	0		14 Marc	1	0	1	0						X			2	8
1	0	0	1					2		15 Manuel	6	1	2	3									3	1
4	0	1	3					0		16 Claudia	16	4	10	2	X		X			X			0	5
2	1	0	1					2	X	17 Carla	0	0	0	0									3	1
1	0	0	1					1		18 Sara	0	0	0	0							X		2	0
0	0	0	0					0		19 Inés	0	0	0	0							X		2	0
8	4	1	3		X			1		20 Jorge	23	9	9	5	X	X	X	X					3	2
0	0	0	0					3	X	21 Carlos	2	1	1	0						X			4	0
6	1	2	3					1		22 Rosa	3	1	0	2									3	1
11	1	6	4					1		23 Juan	18	4	9	5	X		X	X					1	2
1	1	0	0					1		24 José M	12	5	2	5		X		X			X		0	0
6,3	1,9	2,4	2,2					1			6,1	1,9	2,3	1,8									2,4	2,2
6,8	2,1	3,7	1,9					1			7,1	2,4	3,6	1,8									1,5	2,5

Total Agressió	Agressió Física	Agressió Verbal	Exclusió social	Total Agressió	Agressió Física	Agressió Verbal	Exclusió social	Prosocialitat	Prosocialitat	2n ESO	Total Victimització	Victimització Física	Victimització Verbal	Victimització Relacional	Total Victimització	Victimització Física	Victimització Verbal	Victimització Relacional	Popular	Rebutjat	Ignorat	Contoverit	Tries +	Tries -	
8	0	2	6					X	1	1 Marta	4	0	0	4					X					1	2
7	2	1	4					X	6	X	2 Manuel	32	14	16	2	X	X	X						2	1
6	3	2	1					1		3 Joan	0	0	0	0										4	0
5	1	1	3					2		4 Aina	0	0	0	0							X			1	1
14	5	5	4	X	X	X	X	1		5 Joaquin	3	2	0	1					X					7	2
8	4	3	1					0		6 Andreu	3	2	1	0										1	2
6	0	3	3					2		7 Amanda	8	2	4	2										3	2
4	1	1	2					2		8 Carles	2	1	0	1					X					5	0
3	0	1	2					1		9 Carme	6	2	1	3					X					4	1
1	1	0	0					1		10 Laura	8	4	3	1										4	2
12	1	5	6	X		X	X	0		11 Minerva	5	0	0	5					X					2	1
7	1	3	3					3	X	12 Sara	4	1	0	3					X			X		3	6
2	1	0	1					0		13 Pau	11	4	5	2	X		X				X			0	2
8	1	3	4				X	1		14 Maria	9	2	6	1					X		X			0	7
5	2	1	2					0		15 Pere	4	0	1	3					X		X			0	5
1	0	0	1					2		16 Josep	2	0	1	1						X				5	0
0	0	0	0					1		17 Claudia	2	2	0	0						X				5	0
8	4	2	2					1		18 Santi	2	2	0	0					X					6	1
2	1	0	1					0		19 Jero	1	1	0	0							X			1	0
2	0	1	1					1		20 Jaume	9	4	4	1										2	1
1	0	0	1					1		21 Marina	2	1	0	1										3	0
23	12	8	3	X	X	X		1		22 Mingo	1	0	0	1						X				1	10
1	1	0	0					4	X	23 Isabel	2	0	0	2					X					6	0
1	1	0	0					1		24 Cati	1	0	1	0						X				2	7
4	1	1	2					0		25 Alba	2	1	1	0										2	3
4	3	0	1					0		26 Lucas	6	4	1	1										4	0
1	0	0	1					1		27 Marga	1	0	0	1										2	4
4	1	1	2					0		28 Jesús	2	1	1	0							X			0	0
5,5	1,9	1,8	1,9					1,1			4,6	1,8	1,6	1,2										2,6	2,4
5,3	2,6	2,1	1,6					1,2			6,1	2,7	3,2	1,3										2,1	2,9





**Anàlisi dels resultats obtinguts:**

- Els resultats són confidencials i queden en mans dels tutors.
- En alguns casos el sociograma va confirmar allò que ja s'intuïa.
- A partir dels resultats els tutors, de forma individual o conjuntament amb la resta de l'equip educatiu i del departament d'orientació, determinen quines actuacions s'han de realitzar en els casos més significatius.

**Actuacions realitzades:**

En el grup de 1r ESO de l'exemple es van dur a terme les següents actuacions per millorar la convivència del grup classe, potenciar els punts positius i modificar els negatius:

- **Alumne més nominat en agressivitat:** diverses reunions amb els pares, separar-ho dels alumnes més febles i full de seguiment setmanal del treball i del comportament.
- **Alumne més rebutjat:** potenciar la seva autoestima, donar-li algunes responsabilitats de l'aula i petits encàrrecs, situar-ho al costat d'un alumne amb el qual es duia molt bé, animar-ho per les petites coses realitzades.
- **Alumne més popular:** es va potenciar la seva popularitat sent el representant del grup per donar informació als futurs alumnes de 1r ESO en el seu centre de primària.
- **Alumne més nominat en victimització:** es va intentar que no li donés als problemes més importància dels quals tenien, però es va estar sempre molt atent al fet que aquests no s'agreugessin.


**Valoració global de l'aplicació del qüestionari:**

- Programa summament senzill quant a l'aplicació i l'obtenció dels resultats.
- La informació obtinguda ha estat molt útil, alhora que fonamental,

per poder tenir una "radiografia" perfecta, a nivell social, del grup classe.

- Necessitat de donar continuïtat a la realització del qüestionari amb una doble aplicació, durant el primer trimestre i abans d'acabar el curs escolar en el mes de maig.

Finalment, comentar que les condicions d'aplicació de la versió informàtica són les mateixes que per la versió de llapis i paper, és a dir, que l'administració del qüestionari requereix d'unes activitats prèvies i és important integrar-lo, com es fa en l'IES S'Arenal, dins d'un programa d'actuació més ampli.

El qüestionari CESC i totes les seves aplicacions es troben sota llicència de *Creative Commons*  que significa bàsicament que són d'ús lliure, sempre i quan s'emprin sense finalitats comercials i se n'esmenti la seva autoria i procedència.

**Referències Bibliogràfiques**

Cantó E., Collell J., Escobar J.M., Escudé C. (2010) *Aplicació informàtica CESC: anàlisi grupal en temps real per poder detectar i prevenir l'assetjament escolar, així com també l'estatus sociomètric de cada un dels alumnes*. Comunicació presentada al Congrés sobre Convivència Escolar i participació de l'Entorn Educatiu, Palma de Mallorca, octubre 2010 (material no publicat)

Collell, J., Escudé, C. (2006). Maltractament entre alumnes (I). Presentació d'un qüestionari per avaluar les relacions entre iguals. *CESC Conducta i experiències socials a classe, Àmbits de Psicopedagogia*, 18, pp 8-12.

Collell, J., Escudé, C. (2006). Maltractament entre alumnes (II). Administració del CESC (Conducta i experiències socials a classe), *Àmbits de Psicopedagogia*, 18, pp 13-21.

Institut per a la Convivència i l'èxit escolar. Conselleria d'Educació i Cultura. Govern de les Illes Balears. (2010) Material CESC, disponible online a: <http://www.caib.es/sacmicrofront/contenido.do?mkey=M151&lang=CA&cont=3522>

Collell J., Escudé C. Pàgina web sobre el maltractament entre iguals, amb materials i propostes <http://www.xtec.cat/~jcollell>

